

## Leçon 25

### Arrêt et stationnement

*(Regardez d'abord la vidéo sur le site, environ 5 minutes)*

## Définitions

### 1. À l'arrêt

#### Personnes



Le code définit un arrêt comme étant **le temps nécessaire pour embarquer ou débarquer des personnes.**

Cela peut être rapide lorsqu'il s'agit d'un seul passager, mais si un autocar complet doit laisser descendre tous les enfants, cela peut durer plusieurs minutes.

#### Marchandises



Le code dit aussi qu'un arrêt est **le temps nécessaire pour charger ou décharger des choses.**

Cela peut aussi être long, par exemple lors de la livraison de mazout à domicile ou lors d'un déménagement.

### 2. Stationner



Si vous restez immobile au-delà du temps nécessaire pour embarquer ou débarquer une ou des personnes, ou pour charger ou décharger votre véhicule, cela est considéré comme un **stationnement.**

**L'arrêt et le stationnement sont des actes « volontaires »** qui relèvent de votre décision.

Parfois la décision vous est imposée (feu rouge, passage pour piéton, pneu crevé,...) dans ces cas vous êtes « **immobilisé** »

### 3. Véhicule immobilisé



Parfois, votre véhicule est immobilisé, par exemple devant un feu rouge, dans un embouteillage ou pour céder le passage à un autre conducteur.

S'arrêter dans la circulation sur la voie publique n'est pas considéré comme un arrêt ou un stationnement au sens réglementaire.

### 4. Véhicule en panne



Un véhicule qui tombe en panne sur la voie publique et n'est plus en mesure de se déplacer correctement n'est ni à l'arrêt ni en stationnement. C'est un véhicule en panne.

Un véhicule en panne qui ne peut pas être rangé à un endroit sûr doit être signalé aux autres usagers à l'aide d'un triangle de danger.

Les signaux routiers d'arrêt et de stationnement ne concernent pas les véhicules en panne.

## Règles générales : où stationner et s'arrêter ?



Vous aurez plusieurs questions sur cette matière à l'examen.

#### Faites donc :

- a) une liste des principes généraux ;
- b) une liste des interdictions d'arrêt et de stationnement ;
- c) une liste des interdictions de stationnement (l'arrêt est permis) ;
- d) apprenez les signaux relatifs à cette matière ;
- e) comprenez où et jusqu'où ces signaux s'appliquent.

## 1. Sur l'accotement (de préférence)



S'il y a de la place :

- EN agglomération sur l'**accotement de plain-pied** ou dans la **bande de stationnement**,
- HORS agglomération sur la bande de stationnement et sur tous les accotements, alors vous devez y stationner votre voiture.



Sur certaines voiries, **une large ligne blanche** est peinte au sol à droite de la chaussée. Au-delà de cette ligne, il y a de la place pour s'arrêter ou stationner.

C'est la bande de stationnement.



Une bande de stationnement c'est donc **un accotement de plain-pied avec une ligne à gauche**.

## 2. En partie sur l'accotement et en partie sur la chaussée

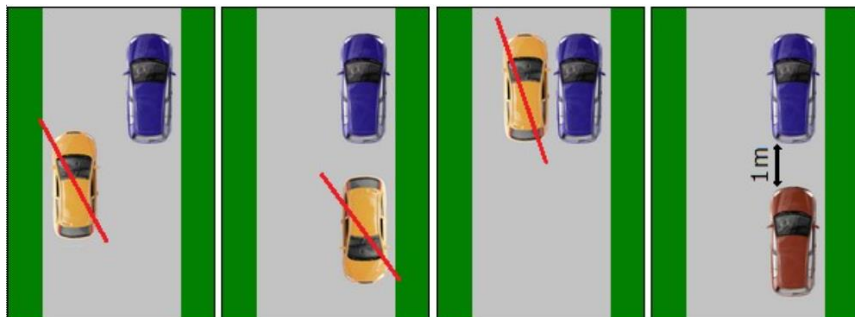


Si l'accotement n'est **pas assez large**, stationnez alors **en partie** sur celui-ci.

Cependant, vous devez veiller à laisser **au moins 1,5 mètre de passage pour les piétons** qui empruntent l'accotement, si il n'y a pas de trottoir, ce qui n'est pas le cas dans cette image.

(Ces voitures ne sont donc pas correctement stationnées.)

## 3. Sur la chaussée (si 1 et 2 ci-dessus sont impossibles)

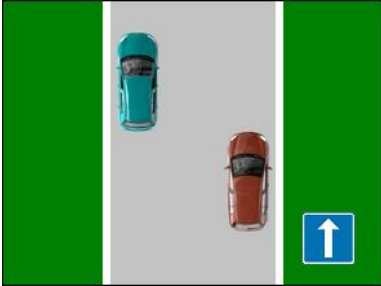


Voici comment stationner sur la chaussée :

- le plus près possible du **bord de la chaussée** ;
- à droite dans **le sens de la marche**. Il est donc interdit de vous arrêter ou de stationner n'importe où sur la chaussée ou à gauche ;
- il est interdit de **stationner ou de s'arrêter en double file** ;
- il faut laisser un espace d'au moins **1 mètre** entre deux voitures stationnées.



*Conseil même si cette dernière règle (1m) est très peu respectée dans la réalité, vous devez la respecter lors de l'examen théorique et pratique.*



Cependant, sur **une voie à sens unique**, vous pouvez ranger votre voiture aussi bien **à droite qu'à gauche**. Il en va de même dans une zone résidentielle ou de rencontre si stationnez dans les emplacements désignés) ;

## Lieux où l'arrêt et le stationnement sont interdits

### 1. Danger ou obstacle



Vous ne pouvez ni vous arrêter ni stationner :  
- là où votre véhicule peut représenter **un danger pour les autres usagers** ou les gêner sans raison valable.

### 2. Autoroute



Vous ne pouvez ni vous arrêter ni stationner :  
- sur les **bandes de circulation**, sur les **accès et sorties** ou sur la **bande d'arrêt d'urgence**.



### 3. Routes pour automobiles



Vous ne pouvez ni vous arrêter ni stationner :  
- sur les routes pour automobiles sur les **accès et sorties** ou sur la **bande d'arrêt d'urgence** .

### 4. Trottoir



Vous ne pouvez ni vous arrêter ni stationner :  
- sur un **trottoir**.

### 5. Dispositif surélevé



Vous ne pouvez ni vous arrêter ni stationner :  
- sur un **dispositif surélevé**.

(sauf si une marquage ou une signalisation l'autorise)

### 6. Piste cyclable



Vous ne pouvez ni vous arrêter ni stationner :  
- sur une **piste cyclable**.



C'est autorisé sur une bande cyclable suggérée.

### 7. Marques en damier



Vous ne pouvez ni vous arrêter ni stationner :  
- sur des **marques en damier**.

## 8. Zone d'évitement



Vous ne pouvez ni vous arrêter ni stationner :  
- sur une **zone d'évitement**.

(Impossible d'y arriver vu que vous ne pouvez pas non plus y circuler.)

## 9. Îlot directionnel



Vous ne pouvez ni vous arrêter ni stationner :  
- sur un **îlot directionnel**.

(Impossible d'y arriver vu que vous ne pouvez pas non plus y circuler.)

## 10. Voies ferrées du tram



Vous ne pouvez ni vous arrêter ni stationner :  
- sur des **voies ferrées**.

On peut bien sûr s'immobiliser sur des rails intégrés à la voirie : à un feu rouge, pour laisser passer un piéton,...

## 11. Passage à niveau



Vous ne pouvez ni vous arrêter ni stationner :

- sur un **passage à niveau**.

Le faire est une infraction du 4<sup>ème</sup> degré.

Quand un train arrivera, votre voiture sera pulvérisée.

## Lieux où l'arrêt et le stationnement sont interdits sur la chaussée et sur l'accotement

### 1. Sur les passages pour piétons et pour cyclistes

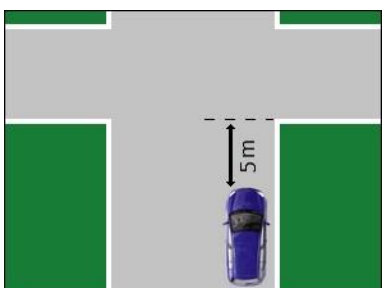


**Sur la chaussée et l'accotement** vous ne pouvez ni vous arrêter ni stationner :

- sur un passage pour piétons.
- sur un passage pour cyclistes.

(Cette voiture ne peut donc pas se trouver là.)

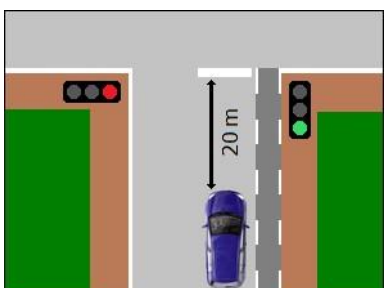
### 2. Carrefours sans feux de signalisation



**Sur la chaussée et l'accotement** vous ne pouvez ni vous arrêter ni stationner :

- dans un carrefour **à moins de 5 mètres du bord adjacent** de la voie transversale.

### 3. Carrefours avec feux de signalisation



**Sur la chaussée et l'accotement** vous ne pouvez ni vous arrêter ni stationner :

- dans un carrefour muni de feux de signalisation, à moins de **20 mètres avant les feux**.

## 4. Feux et signaux routiers en dehors d'un carrefour



**Sur la chaussée et l'accotement** vous ne pouvez ni vous arrêter ni stationner :

- à moins de **20 mètres en deçà des feux de signalisation** placés en dehors d'un carrefour.
- à moins de **20 mètres en deçà des signaux routiers.**



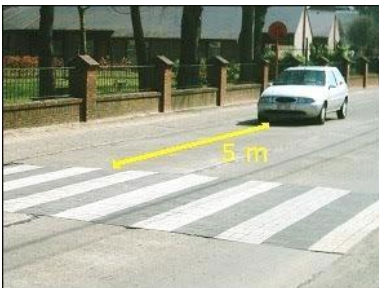
(\*) Mais il y a bien une exception à ces deux dernières règles. Lorsque :

- le bord inférieur du signal ou du feu de trouve à au moins 2 mètres de hauteur,
- et la hauteur du véhicule chargement compris ne dépasse pas 1 mètre 65, alors ces règles ne s'appliquent pas.

Cette voiture peut donc stationner ou s'arrêter à cet endroit car elle ne gêne pas la visibilité sur le signal.

## L'arrêt et le stationnement interdits : sur la chaussée

### 1. Devant un passage



**Sur la chaussée** vous ne pouvez ni vous arrêter ni stationner :

- à moins de **5 mètres** en deçà d'un passage pour piétons. (avant)
- ou d'un passage pour cyclistes et cyclomoteur à deux roues.

### 2. Sous les ponts



**Sur la chaussée** vous ne pouvez ni vous arrêter ni stationner :  
- sous les ponts.



Attention :

**Sur un pont** vous pouvez.

**Sous un pont** sur l'accotement ou dans un bande de stationnement vous pouvez.



### 3. Dans les tunnels



**Sur la chaussée** vous ne pouvez ni vous arrêter ni stationner :  
- dans les tunnels.

### 4. À proximité du sommet d'une côte



**Sur la chaussée** vous ne pouvez ni vous arrêter ni stationner :  
- à proximité du sommet d'une côte.

### 5. Devant ou dans un virage dont la visibilité est insuffisante



**Sur la chaussée** vous ne pouvez ni vous arrêter ni stationner :  
- avant ou dans un virage dangereux.

## Les signaux liés à cette leçon



Sur le site, vous pouvez voir les signaux routiers qui sont associés à cette leçon.

## Répondez maintenant aux questions pratiques de cette leçon

Notre méthode d'apprentissage repose sur la répétition. Il est donc important de répondre d'abord aux questions pratiques liées à cette leçon, avant de commencer la leçon suivante.