

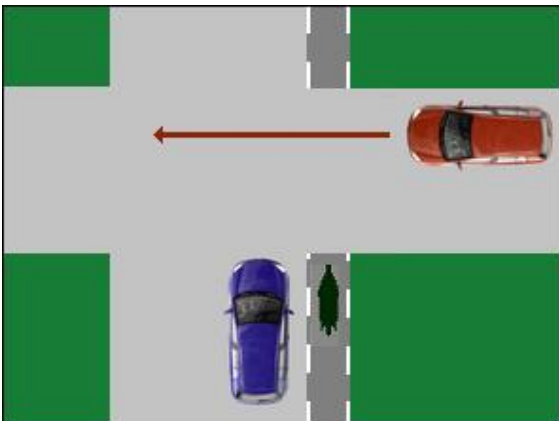
Leçon 20

La priorité de droite

(Regardez d'abord la vidéo sur le site, environ 5 minutes)

La règle générale

1. La priorité de droite



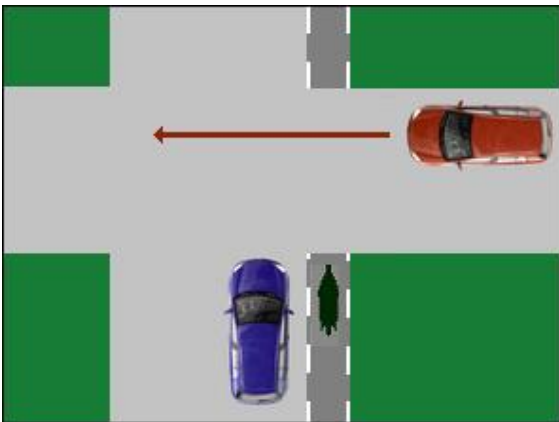
Aux carrefours où le passage n'est pas réglé par :

- un agent qualifié,
- des signaux lumineux de circulation,
- des signaux routiers,

la règle de base s'applique : **la priorité de droite**.

Cette règle dit: **tout conducteur doit céder le passage au conducteur** qui vient de droite, sauf :

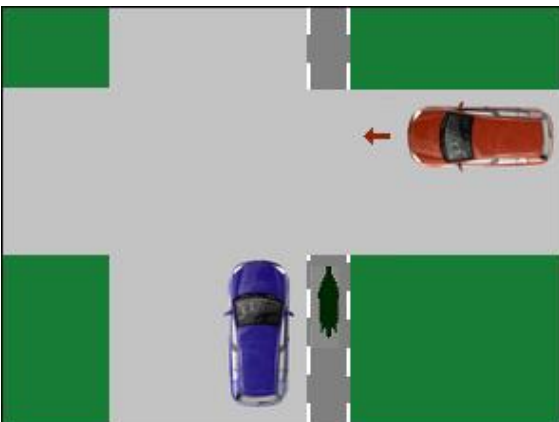
- s'il se trouve dans un rond-point ;
- ou si le conducteur venant de droite circule dans un sens interdit.



Le conducteur de la voiture brune vient de droite et a la priorité...

... s'il continue tout droit ;
... s'il tourne à gauche ;
... s'il tourne à droite.

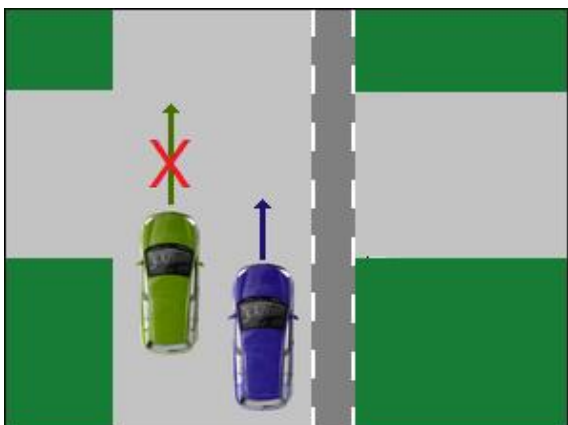
(Regardez l'animation sur le site)



S'arrêter

Même si le conducteur qui vient de droite **ralentit ou s'arrête**, il conserve la priorité et peut s'engager le premier dans le carrefour.

(Regardez l'animation sur le site)



Il est **interdit de dépasser par la gauche** aux intersections régies par la priorité de droite.

- un véhicule attelé,
- un véhicule à plus de deux roues,
- ou un véhicule à moteur à deux roues.



Le carrefour est encombré

Si un conducteur venant de la droite ne peut pas exercer sa priorité parce que l'intersection est bloquée, alors vous ne devez pas attendre mais vous n'avez pas la priorité.

(Regardez l'animation sur le site)

Conseil (donc pas une obligation du code): Dans ce cas veuillez toujours à avoir un contact visuel avec celui-ci pour vous assurer qu'il vous cède le passage.

Le conducteur qui ne peut exercer sa priorité éviterait des situations hasardeuses en offrant le passage à celui qui n'a pas d'encombrement au moyen d'un geste de la main ou d'un appel de phare.

(Regardez l'animation sur le site)

2. Signal routier



Si **ce signal** se trouve à proximité d'un carrefour il signifie aussi « **priorité de droite** »

Conseil : Ce signal est généralement placé avant des carrefours où il y a **une difficulté** :

- la priorité de droite s'applique à nouveau alors qu'avant on avait priorité ;
- la visibilité est problématique ;
- la voirie de droite n'est pas facilement détectable ;
- la rue de droite est en sens unique mais des cyclistes peuvent déboucher de droite en

remontant le sens interdit qui ne s'applique pas à eux ;
e) il y a eu beaucoup d'accidents à ce carrefour.

Redoublez donc de prudence et ralentissez bien à ces carrefours.

Exceptions à la règle générale de la priorité de droite

1. Piste cyclable ou un trottoir



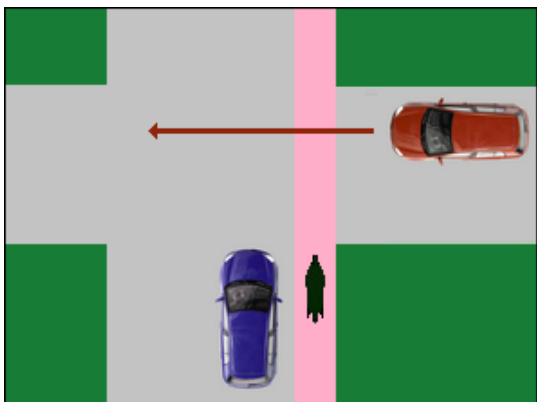
Le conducteur qui **traverse un trottoir ou une piste cyclable**, doit céder le passage aux usagers de la route qui, conformément au présent arrêté, circulent sur le trottoir ou la piste cyclable.

Dans ce cas :

- les cyclistes et cyclomotoristes à deux roues circulant sur cette piste peuvent s'engager en premier dans le carrefour,
- suivis des conducteurs venant de droite,
- puis du conducteur ayant cédé le passage.

(Regardez l'animation sur le site)

Sur une bande cyclable suggérée la priorité de droite s'applique



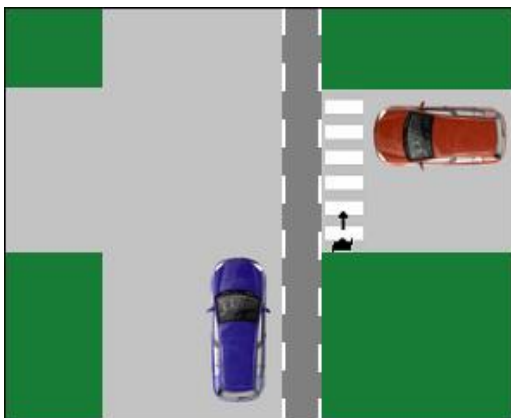
La voiture brune, qui vient de droite, passe d'abord sur **une bande cyclable suggérée**.

Dans ce cas, le conducteur de la voiture venant de droite n'est pas tenu de céder le passage aux cyclistes et cyclomotoristes présents sur cette bande cyclable suggérée. Il bénéficie de la priorité de droite.

Mais la voiture bleue, ainsi que les cyclistes et cyclomotoristes doivent laisser passer la voiture brune, même si celle-ci s'est d'abord arrêtée.

(Regardez l'animation sur le site)

2. La voiture qui vient de droite doit franchir un passage pour piétons ou un trottoir

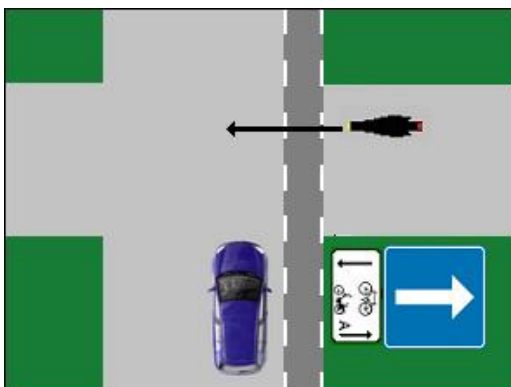


Dans ce cas, le conducteur venant de droite doit laisser passer les piétons qui se trouvent sur le trottoir ou sur le passage pour piétons, ou qui souhaitent traverser.

Mais la voiture bleue doit laisser passer la voiture rouge, car cette dernière conserve la priorité de droite même si elle s'est arrêtée pour laisser traverser un piéton.

(Regardez l'animation sur le site)

3. Voie à sens unique



Vous ne devez pas céder le passage à un conducteur venant de votre droite s'il provient d'un **sens interdit**.



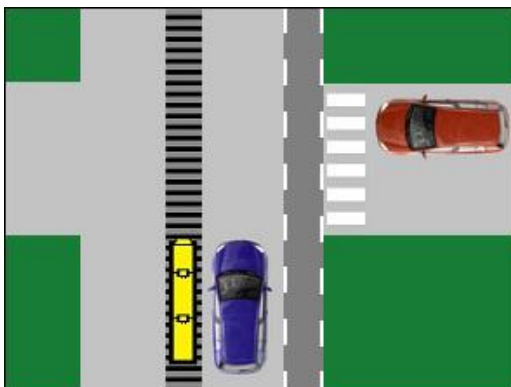
Mais n'oubliez pas qu'un panneau additionnel peut indiquer que certains conducteurs sont autorisés à emprunter cette voie en sens contraire.

Dans ce cas vous devez évidemment leur céder le passage si vous n'avez pas de signal vous donnant la priorité.

Dans ce cas vous ne voyez pas un signal sens interdit mais bien un signal sens unique. Le sens interdit se trouve à l'entrée de la rue de droite.

(Regardez l'animation sur le site)

4. Tram



Sachez que les **véhicules sur rails ne doivent pas respecter la** priorité de droite étant toujours prioritaire. Les autres véhicules appliqueront les règles normales de priorité et en l'absence de signalisation spécifique ce sera la priorité de droite.

Dans cet exemple :

1. d'abord le tram,
2. puis la voiture brune,
3. puis la voiture bleue.

La priorité de droite ne s'applique pas

1. Un sentier ou un chemin de terre



La priorité de droite ne s'applique pas à l'intersection d'une chaussée avec un **sentier** ou un **chemin de terre**.

Dans cet exemple, le cyclomoteur doit céder le passage.



Lorsque les **derniers mètres d'un chemin de terre sont pavés**, comme dans cet exemple, celui-ci est toujours considéré comme un chemin de terre, et **la priorité de droite ne s'applique donc pas**.

Entre deux chemins de terre ou deux sentiers ou d'un sentier et un chemin de terre la priorité de droite s'applique.

2. Accès carrossable privé



La priorité de droite ne s'applique pas aux endroits où un accès carrossable privé rejoint la chaussée. Le conducteur qui quitte l'accès carrossable privé doit s'arrêter et céder le passage aux usagers (y compris aux piétons) qui se trouvent sur la chaussée. (Il effectue une manœuvre.)

3. Quitter une place de stationnement



Lorsque vous quittez une **place de stationnement**, vous devez céder le passage aux usagers (y compris aux piétons) qui se trouvent sur la voie publique.
(Vous effectuez une manœuvre.)

4. Un rond-point



Lorsque vous vous engagez dans un **rond-point**, la priorité de droite ne s'applique pas.

Les conducteurs qui viennent du rond-point ont la priorité.

Les signaux liés à cette leçon



Sur le site, vous pouvez voir les signaux routiers qui sont associés à cette leçon.

Répondez maintenant aux questions pratiques de cette leçon

Notre méthode d'apprentissage est basée sur la répétition. C'est pourquoi il est important de répondre d'abord aux questions pratiques liées à cette leçon, avant de commencer la leçon suivante.