

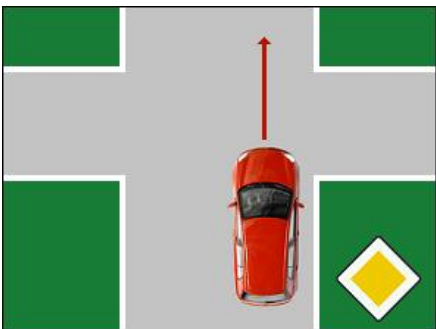
## Leçon 19

### Les signaux relatifs à la priorité

*(Regardez d'abord la vidéo sur le site, environ 5 minutes)*

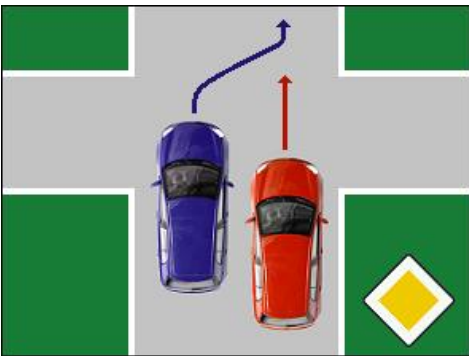
#### Voie prioritaire

##### 1. La voie prioritaire



Ce signal jaune indique que vous circulez sur une voie prioritaire. Vous avez donc la priorité aux carrefours suivants. (Vous devez évidemment toujours respecter les feux de signalisation et les injonctions des agents qualifiés).

##### 2. Autorisation de dépasser par la gauche



Lorsque vous circulez sur une voie prioritaire, vous pouvez **dépasser** un autre véhicule **par la gauche** dans les carrefours, si la manœuvre peut effectuer en toute sécurité.

##### 3. Fin de voie prioritaire



La combinaison de ce signal et de ce panneau (sur la photo) indique qu'à 100 mètres, la voie prioritaire se termine et que vous devrez céder le passage.

# Priorité à la première intersection

## 1. Les signaux



Les signaux routiers comme ceux-ci vous indiquent que vous aurez priorité **au prochain carrefour**. Cela ne concerne qu'un seul carrefour.

Les petites lignes sur les cotés décrivent où sont les voiries transversales (des 2 cotés, uniquement à gauche ou à droite,...  
Il peut y en avoir plus d'une de chaque côté.



Lorsque vous voyez ce signal, vous pouvez, comme sur une voie prioritaire, **dépasser** un autre véhicule **par la gauche** dans le carrefour suivant.

(Vous devez évidemment toujours respecter les feux de signalisation et les injonctions des agents qualifiés).

*(Regardez l'animation sur le site)*

## 2. Tracé de la voie prioritaire



Un carrefour où vous avez priorité, ne se présente pas toujours en ligne droite. La route prioritaire peut tourner.

La large ligne blanche sur le panneau additionnel bleu indique la direction que prend la voie prioritaire.

*(Regardez l'animation sur le site)*

La ligne étroite indique qui doit céder le passage (triangle sur pointe ou STOP).

# Céder le passage

## 1. Le signal



Un **triangle renversé sur sa pointe** signifie que vous devez céder le passage **aux conducteurs** (pas aux piétons) qui circulent sur la voie que vous allez emprunter, et que vous devrez éventuellement vous arrêter.

S'il n'y a **pas de conducteurs** sur la voie que vous allez traverser ou emprunter, **vous ne devez pas vous arrêter** et vous pouvez vous engager dans le carrefour.

## 2. Marquage au sol



Une **ligne de triangles pointe en bas** indique l'endroit où vous devez vous arrêter si nécessaire.  
(On les appelle souvent les « dents de requins »)

*(Regardez l'animation sur le site)*

## 3. Un panneau additionnel



Un panneau additionnel peut indiquer que vous devez être particulièrement attentif lorsque vous vous engagez dans le carrefour, car les **cyclistes et les cyclomoteurs peuvent arriver de gauche comme de droite sur une piste cyclable qui se trouve avant la chaussée.**

## 4. Voyez-vous la différence?



La **première combinaison** indique que 125 mètres plus loin il y a un carrefour **avec un triangle sur pointe.**

Vous devrez donc y céder le passage et éventuellement vous arrêter.



Regardez le panneau additionnel de la **deuxième combinaison** : il porte le mot STOP. Cela signifie que 150 mètres plus loin, il y a un carrefour avec **un signal STOP** où **vous devrez marquer l'arrêt et céder le passage.**

## Le STOP

### 1. Le stop



Lorsqu'il y a un **signal STOP**, vous devez toujours **marquer l'arrêt** à la ligne d'arrêt, **avant** de vous engager dans le carrefour.

*(Regardez l'animation sur le site)*

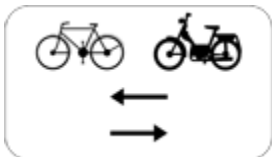
Vous devez absolument vous arrêter, même si il n'y a pas de conducteurs venant des directions qui ont la priorité.

### 2. Un panneau additionnel



Un panneau additionnel peut aussi accompagner un STOP pour vous recommander d'être prudent, car les **bicyclettes et les cyclomoteurs peuvent arriver dans les deux sens.**

*(Regardez l'animation sur le site)*



## Le rond-point



## 1. Quels signaux annoncent un rond-point ?



Un "rond-point" désigne une voirie où la circulation s'effectue **en un seul sens** et se reconnaît à trois éléments :

- a) un **dispositif central matérialisé**, ( Il n'est pas toujours rond, ni toujours fort construit) ;
- b) des **entrées** signalées par des signaux « **cédez le passage** »: B1 ou B5 ;
- c) **le signal bleu avec les 3 flèches**.

## 2. Le feu indicateur de direction



- Lorsque vous **entrez** dans un rond-point il s'agit d'un **changement de direction à droite** qui n'implique **pas l'utilisation du clignotant de droite**.



- Dès lors que vous sortez à la première sortie, vous pouvez utiliser votre clignotant droit pour déjà annoncer votre sortie imminente.

## 3. La priorité



Lorsque vous vous **engagez** dans un rond-point, vous devez **céder le passage** aux conducteurs qui viennent de gauche, ceux déjà dans le rond-point **mais aussi ceux qui arrivent de(s) entrée(s) précédente(s)**.

*(Cela est logique car l'une des caractéristiques du rond-point est que les accès sont tous munis d'un panneau de priorité céder le passage ou stop.)*

*(Regardez l'animation sur le site)*

## 4. Piste cyclable aménagée autour du rond-point



Parfois des ronds-points ont une **piste cyclable aménagée autour du rond-point**.

En quittant le rond-point, soyez très prudents et cédez le passage aux cyclistes qui continuent de circuler sur la piste cyclable et aux piétons qui veulent traverser la chaussée sur laquelle vous vous engagez car ils ont priorité.

*(Regardez l'animation sur le site)*

## 5. Passage pour conducteurs de bicyclettes et de cyclomoteurs à deux roues



Près de certains ronds-points, il y a des **passages pour cyclistes**. Généralement, ces passages sont légèrement écartés du rond-point et les cyclistes voient un petit triangle inversé.

Dans ce cas, quand vous entrez dans le rond-point vous ne devez pas céder le passage aux cyclistes, à moins qu'ils ne soient déjà engagés sur la chaussée.

## 6. Pas de rond-point, mais une place ou un îlot directionnel circulaire



Sur une place ronde ordinaire (donc pas un rond-point), ou un îlot directionnel rond, où aucun panneau ne règle la priorité, l'on applique la priorité de droite, car il n'y a pas les 3 éléments du rond-point),

*(Regardez l'animation sur le site)*

## Les signaux liés à cette leçon



Sur le site, vous pouvez voir les signaux routiers qui sont associés à cette leçon.

## Répondez maintenant aux questions pratiques de cette leçon