

Leçon 23

Sens interdits

(Regardez d'abord la vidéo sur le site, environ 5 minutes)

Accès interdit aux conducteurs dans ce sens

1. Signal d'interdiction (sens interdit)



Ce signal d'interdiction indique qu'il est interdit à **tous les conducteurs (y compris les cyclistes)**, de franchir ce signal **dans ce sens**.

Des conducteurs empruntent cette voie dans l'autre sens.



Ils ont un signal **sens unique**.



Ne pas confondre le sens interdit du sens unique.

2. Panneau additionnel



Cependant, **un panneau additionnel** peut indiquer que les **cyclistes ou les conducteurs de cyclomoteurs de classe A** peuvent franchir ce signal.

Accès interdit aux conducteurs dans les deux sens

1. Signal d'interdiction



Ce signal d'interdiction indique qu'il est interdit à **tous les conducteurs (y compris les cyclistes)**, de franchir ce signal **dans les deux sens**.

Les conducteurs ne peuvent pas non plus circuler dans le sens opposé.

2. Panneau additionnel



Mais dans ce cas il peut aussi y avoir des exceptions.

3. Excepté circulation locale (Uitgezonderd plaatselijk verkeer)



Vous le rencontrerez souvent accompagné d'un panneau additionnel bleu avec le texte: **Excepté circulation locale ou excepté desserte locale**.

Qui peut entrer ?

- celui qui habite ou travaille dans la rue ;
- celui qui rend visite à quelqu'un qui habite dans la rue (votre ami, votre dentiste, votre boulanger ...) ;
- celui qui livre des marchandises ;
- les cycliste et cavaliers.



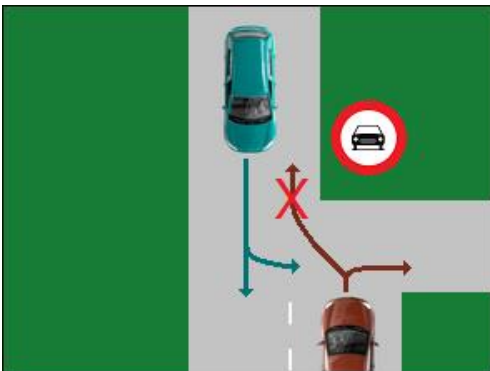
Vous ne pouvez JAMAIS y entrer lors de votre examen pratique.

D'autres peuvent y entrer (ce ne vous sera pas demandé en examen de théorie)

- les véhicules du service d'entretien ou de surveillance ;
- les véhicules des forces de l'ordre et les véhicules prioritaires.

Accès interdit à certains véhicules

1. Signal d'interdiction 1

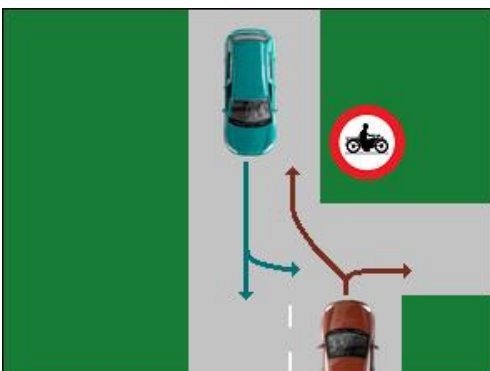


Ce signal d'interdiction indique que les **conducteurs de véhicules à moteur à plus de deux roues** et de **motocyclettes avec side-car** ne peuvent pas franchir ce signal.

Cependant, **ils peuvent circuler dans l'autre sens.**

(Regardez l'animation sur le site)

2. Signal d'interdiction 2



Ce signal d'interdiction indique que **les conducteurs de motocyclettes, avec ou sans side-car**, ne peuvent pas franchir ce signal dans ce sens.

Cependant, **ils peuvent circuler dans l'autre sens.**

Les conducteurs de voitures peuvent franchir ce signal.

3. Signal d'interdiction 3



La **fusion** de ces deux interdictions est également possible. Elle interdit aux véhicules à moteur à plus de deux roues et à toutes les motocyclettes de franchir ce signal.

Cependant, **ils peuvent circuler dans l'autre sens.**

4. Signal d'interdiction 4



Accès interdit aux conducteurs de **véhicules à moteur à quatre roues**, conçus pour des terrains non praticables, avec une carrosserie ouverte, un guidon comme sur une motocyclette et une selle.

On appelle ces véhicules des « quads ».

Attention



Un signal routier **sans emblème** au milieu, s'applique **dans les deux directions.**



Un signal routier **avec un emblème** au milieu, **s'applique à cette direction.**

La masse en charge MEC

1. MEC

. Voiture vide	1500 kg
. Conducteur	75 kg
. Passager	40 kg
. Charge	50 kg
. M.E.C.	1665 kg

Dans une leçon précédente, nous avons appris que la masse en charge correspond au poids d'un véhicule, avec son conducteur, ses passagers et sa charge, pesés ensemble **à un moment donné**.

2. Signaux routiers



Ce signal interdit aux véhicules dont **la masse en charge** excède celle indiquée de franchir ce signal.

Toutes les voitures peuvent franchir un tel panneau indiquant 3,5 t.

Observez bien les exemples de questions dans la vidéo.

Sous sa forme zonale, il concerne toujours la MEC.

Changer de direction et faire demi-tour

1. Changer de direction



Ces signaux interdisent à **tous les conducteurs** (y compris les cyclistes) de tourner à gauche ou à droite dans le carrefour suivant, sauf les conducteurs mentionnés sur le panneau additionnel.

2. Faire demi-tour



Ce signal indique qu'à partir de cet endroit et jusqu'au carrefour suivant inclus, il est **interdit de faire demi-tour**.

Les signaux routiers liés à cette leçon



Sur le site, vous pouvez voir les signaux routiers qui sont associés à cette leçon.

Répondez maintenant aux questions pratiques de cette leçon

Notre méthode d'apprentissage repose sur la répétition. Il est donc important de répondre d'abord aux questions pratiques liées à cette leçon, avant de commencer la leçon suivante.