

Leçon 22

Tram - Bus

(Regardez d'abord la vidéo sur le site, environ 5 minutes)

Train ou Tram (Véhicules sur rail)

1. Généralités



Un véhicule sur rail circule sur des voies ferrées ou rails. Sa distance de freinage est très longue et il lui est impossible de dévier sa trajectoire.

C'est pourquoi vous devez toujours être prudent à l'approche d'un passage à niveau, et être attentif à la signalisation.

2. Signaux



Ce signal:

- se trouve au passage à niveau,
- indique un **passage à niveau** composé d'**une seule voie**.



Ce signal de danger :

- se trouve au passage à niveau,
- indique un **passage à niveau** composé de **deux voies ou plus**.



Ce signal de danger :



- se trouve 150 mètres avant un passage à niveau.
- indique **qu'il n'y a pas de barrières** pour arrêter la circulation.



Ce signal de danger :

- se trouve 150 mètres avant un passage à niveau.
- indique qu'il y a **des barrières** pour arrêter la circulation.

(Le panneau additionnel visible sur la photo n'est pas nécessaire.)

3. Feux



Si **le feu blanc lunaire clignote**, il n'y a pas de train qui approche et vous pouvez traverser le passage à niveau.



Si vous entendez le **signal sonore** et/ou vous voyez les **feux rouges clignoter**, vous ne pouvez pas vous engager sur le passage à niveau.



Traverser le passage à niveau lorsque les barrières sont en mouvement constitue une infraction grave, pouvant entraîner **le retrait immédiat de votre permis de conduire**.

Le site spécial franchissable pour un tram ou bus

1. Site spécial franchissable

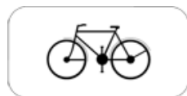


Le signal d'indication ci-dessus indique qu'un véhicule de transport en commun (tram ou bus) circule dans **un site spécial franchissable**.



Un panneau additionnel peut indiquer que certains conducteurs peuvent aussi emprunter le site spécial franchissable.

Le site spécial franchissable **ne fait pas partie de la chaussée**. La ligne continue blanche qui le délimite n'est donc pas identique à celle entre les bandes.



Interdictions

Un site spécial franchissable ne fait pas partie de la chaussée. En voiture, il est interdit de :

- y circuler,
- y stationner,
- ou de s'y arrêter.



Il est également **interdit** d'emprunter le site spécial franchissable dans les derniers mètres avant un carrefour afin de se positionner pour tourner à gauche ou à droite.

Qu'est ce qui est autorisé?



En voiture, il est **autorisé** de a) **circuler** sur le site spécial franchissable pour **contourner un obstacle** en chaussée ;
 b) **traverser** le site spécial franchissable dans les carrefours ;
 c) **traverser** le site spécial franchissable pour accéder à ou quitter une propriété ou un emplacement de parking.

Les marques en damier (voir l'image) délimitent

- le site spécial franchissable réservé aux véhicules des services réguliers de transport en commun,
- l'espace qui relie ces sites entre eux ou indiquent le début ou la fin de ce site,
- un passage à niveau.

On peut circuler dessus pour les traverser mais l'arrêt et le stationnement sont interdits sur ces marques.

2. Une autoroute et le site spécial franchissable (SSF)



Sur **certaines autoroutes**, l'ancienne bande d'arrêt d'urgence a été transformée en site spécial franchissable. Les marquages et signaux sont prévus :

- une ligne continue;
- à distance régulière, le mot BUS sur la chaussée;
- au début les panneaux de type 'F18' comme visualisé ci-dessous.

Ainsi, la bande n'est plus une bande d'arrêt d'urgence.

Il se peut qu'**une vitesse maximale** soit applicable sur ce site spécial franchissable.



Dans cet exemple, la vitesse maximale des véhicules autorisés à circuler sur le site spécial franchissable est de **50 km/h**.

Les **voitures** circulant sur les autres bandes peuvent rouler à une vitesse maximale de **120 km/h**.

En l'absence de bouchons, les bus circuleront sur la bande de droite mais hors du SSF pour ne pas devoir rouler à 50 kms/h.

1. Voies intégrées dans la chaussée

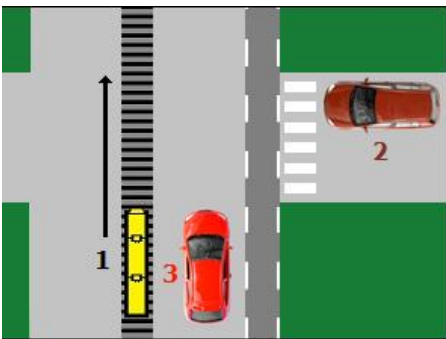


Parfois les rails du tram se trouvent **inclus dans la chaussée**.



Ce signal avertit les conducteurs de la présence d'une ou plusieurs voies ferrées traversant la chaussée.

2. Priorité



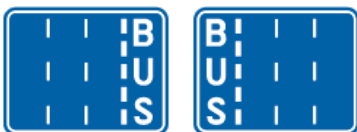
Le tram n'est pas concerné par les règles de circulation. **Il a toujours la priorité.**

Le conducteur de tram doit uniquement respecter:

- les **injonctions des agents qualifiés**,
- les **signaux lumineux**.

Autobus

1. Bande bus



La **bande bus** est une voie de circulation exclusivement réservée aux autobus, signalée par le panneau F17. Elle est délimitée par une lignes blanche discontinue.



Les conducteurs ne peuvent pas **y circuler**, **s'y arrêter** ou **y stationner**, sauf indication contraire.

Cependant, il est permis de l'emprunter **à proximité immédiate d'un carrefour** pour y changer de direction.

Il est aussi permis de **circuler** dans la bande bus pour **contourner un obstacle** en chaussée.



Un panneau additionnel peut indiquer que certains conducteurs peuvent emprunter la bande bus.

Attention



Une ligne blanche discontinue =
bande de circulation réservée aux autobus.



Une ligne blanche continue =
un site spécial franchissable.

2. Arrêt de bus



Vous pouvez circuler sur un **arrêt de bus**.
Souvent vous devrez circuler dessus pour respecter l'obligation de rouler à droite.

Vous pouvez également vous y **arrêter pour embarquer ou débarquer un passager ou des marchandises**.
Cependant, il est **interdit d'y attendre le bus**, car cela est assimilé à un stationnement.

3. Stationnement et arrêt



Un arrêt de bus est souvent signalé par des marques routières.

Si ce n'est pas le cas, il est **interdit de stationner à moins de 15 mètres de part et d'autre** du poteau d'arrêt.

4. Priorité



En agglomération, vous devez **céder le passage à un autobus quittant son arrêt**, dès qu'il actionne son clignotant gauche.

(Les autocars ou autobus scolaires ou ouvriers **n'ont pas la priorité** lorsqu'ils reprennent la route après un arrêt.)

Hors agglomération, vous n'êtes pas tenu de céder le passage à un autobus quittant son arrêt.

Les signaux liés à cette leçon



Sur le site, vous pouvez voir les signaux routiers qui sont associés à cette leçon.

Répondez maintenant aux questions pratiques de cette leçon

Notre méthode d'apprentissage est basée sur la répétition. C'est pourquoi il est important de répondre d'abord aux questions pratiques liées à cette leçon, avant de commencer la leçon suivante.